

OLTREPO2027

COSTRUIAMO BENESSERE

Analisi socio-economica territoriale
e prospettive di sviluppo

coordinamento scientifico a cura del prof. Alberto Grandi

SVILUPPO LOCALE: COS'È?

Piccolo non è né bello né brutto,
molto spesso è solo **necessario**



IL TERRITORIO DELL'OLTREPÒ



701
kmq

L'area dell'Oltrepò si estende su una superficie di **701kmq** pari al **30%** dell'intera provincia e si trova nella parte sud della provincia di Mantova.

SINISTRA SECCHIA

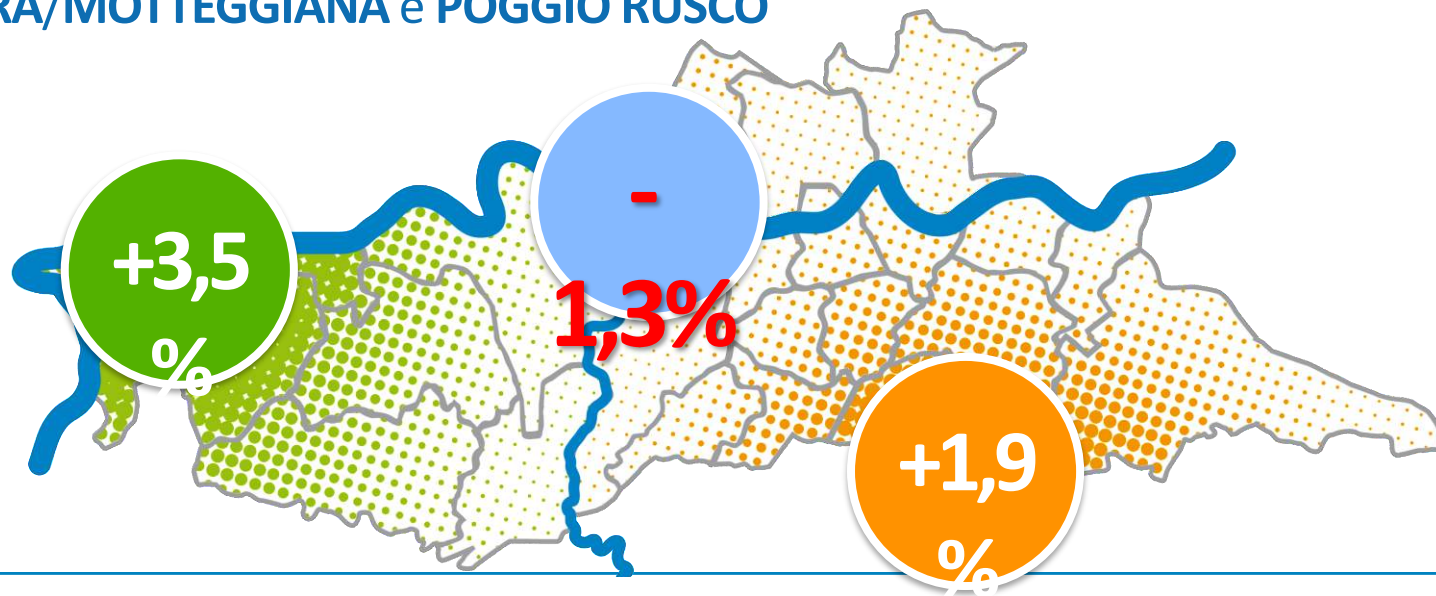
Piccole e medie aziende
Meccanica agricola

DESTRA SECCHIA

Agricoltura povera

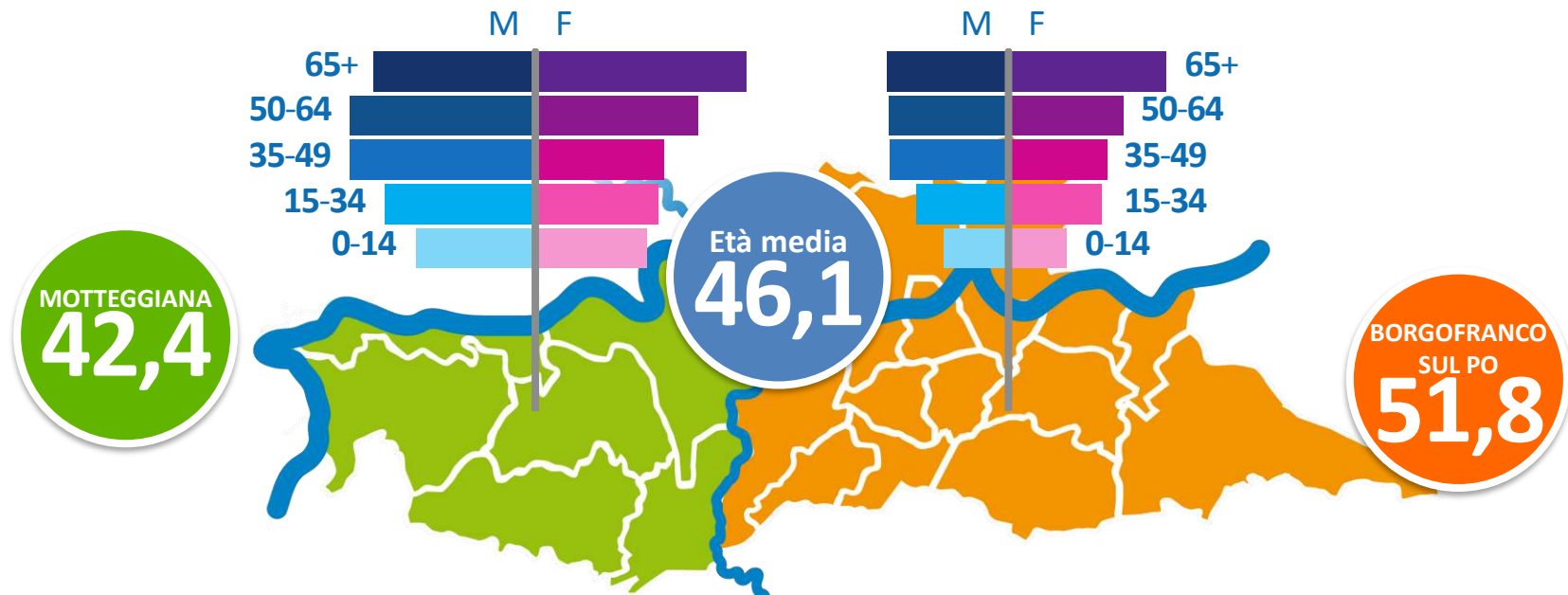
DEMOGRAFIA 2001>2017

È in atto una concentrazione demografica verso i poli
SUZZARA/MOTTEGGIANA e **POGGIO RUSCO**



POPOLAZIONE RESIDENTE

per sesso e classi di età

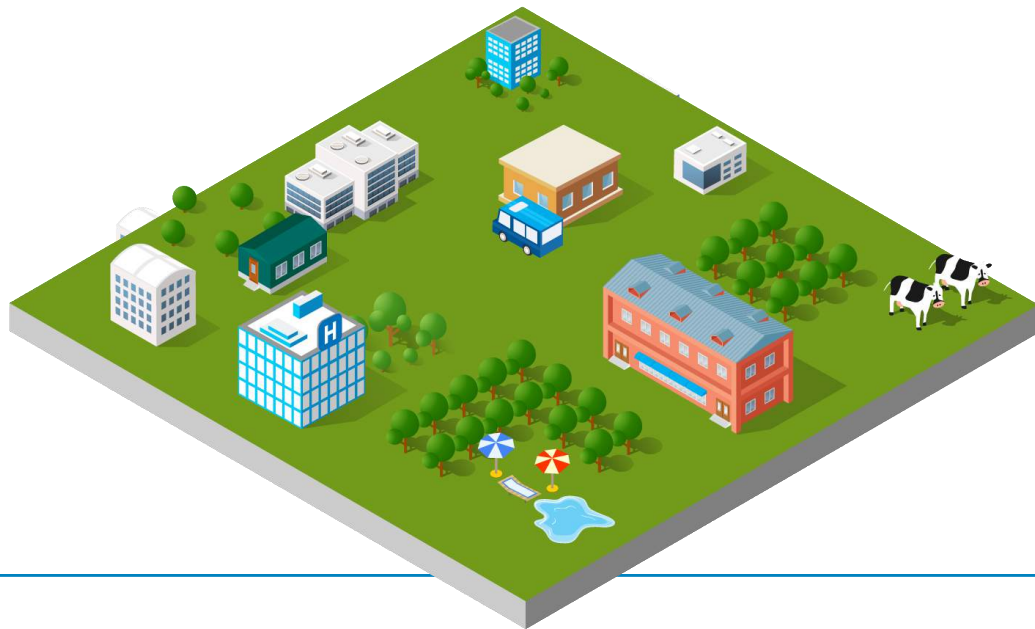


EVOLUZIONE DEL SISTEMA PRODUTTIVO

Il sistema manifatturiero lascia il posto al **welfare**

manifatturiero
-17,8%

welfare
+76%



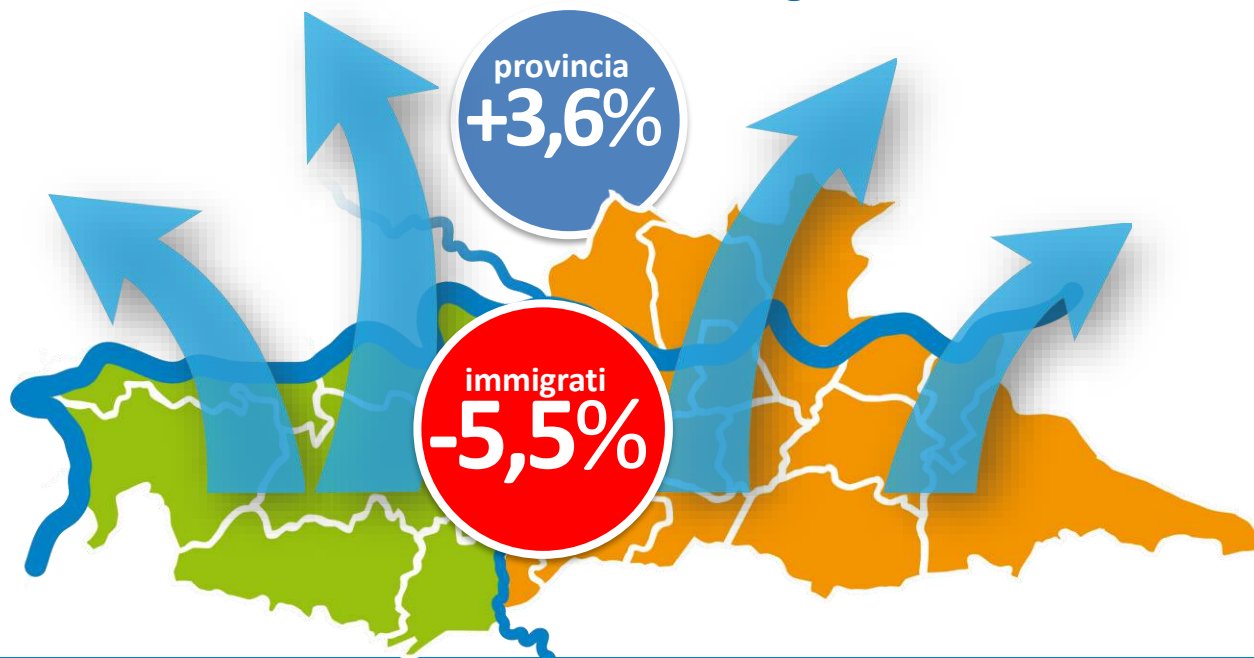
SISTEMA LOCALE DEL LAVORO

i 3 sistemi SUZZARA – POGGIO RUSCO – OSTIGLIA hanno retto



IMMIGRAZIONE

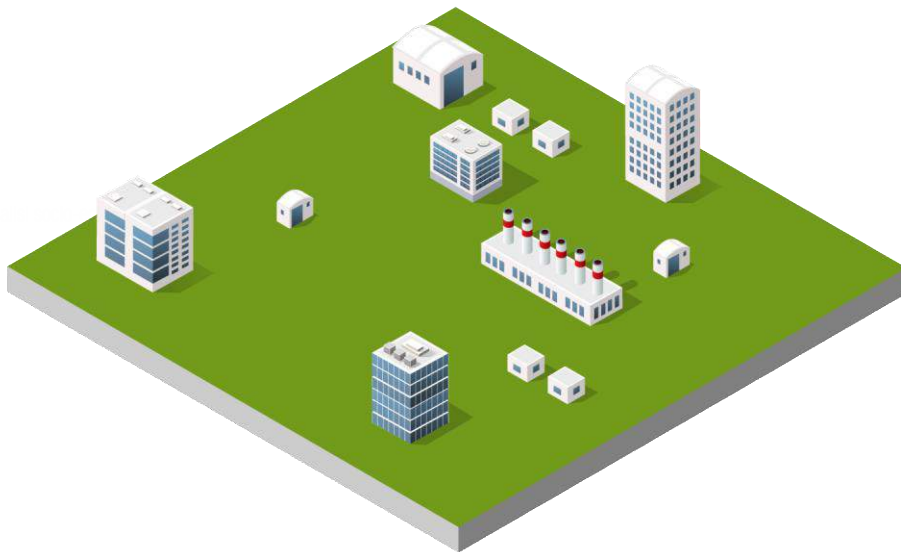
Gli immigrati si **trasferiscono** in altre zone



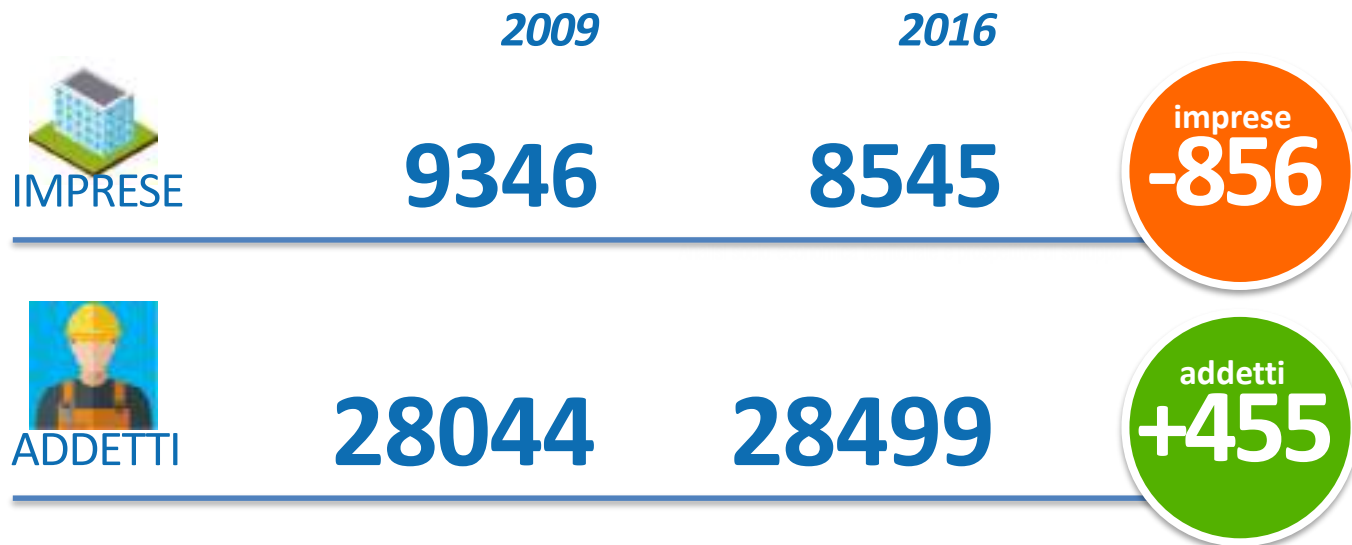
TRASFORMAZIONE DELLE IMPRESE

Le **imprese** nel distretto **diminuiscono** di numero ma stanno incrementando la dimensione

Mentre quelle **artigiane** si stanno frammentando



TRASFORMAZIONE DELLE IMPRESE



CONCLUSIONI

- Tenuta dei **sistemi locali**
- **Polarizzazione** dei centri abitati
- **Immigrazione**
- **Fusione** comuni
- **Formazione**